



PŘEDSTAVUJEME | PREZENTUJEMY

EUROREGION P R A D Ě D | P R A D Z I A D

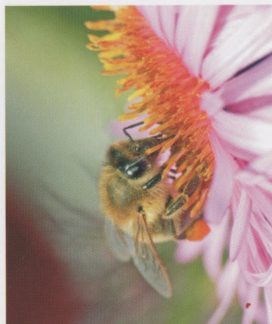
PROJEKT JE SPOLUFINANCOVÁN EVROPSKOU UNIÍ

PROJEKT JEST WSPÓLFINANSOWANY ZE ŚRODKÓW UNIИ EUROPEJSKIEJ



www.europraded.cz
www.europradziad.pl

cz pl interreg IIIa



Milí čtenáři,

představíme Vám jedinečnou publikaci vydanou k 10. výročí vzniku Euroregionu Praděd, který zasílá své dobrovolné sdružení českých a polských spolků, svazků měst a obcí.

Vypovídá o překrásném území v česko-polském pohraničí, jeho rozmanitosti, atraktivních místech i životě lidí v něm. Jistě upoutá Vaši pozornost její grafické zpracování a zejména pak fotografie, kterým je věnován velký prostor se záměrem pohladit Vaši duši. Publikace také přináší mnoho zajímavých informací o území okresů Bruntál, Jeseník na české straně a části Opolského Slezska v Polsku. Přijeme příjemný zážitek.

Szanowni czytelnicy,

Prezentujemy Wam wyjątkową publikację wydaną z okazji 10 rocznicy powstania Euroregionu Pradziad, który zrzesza dobrowolnie stowarzyszenia czeskich związków miast i gmin oraz gminy i powiaty z polskiej strony. Folder ukazuje malowniczy obszar czesko-polskiego pogranicza, jego rozmaitości, atrakcyjne miejsca i życie tamtejszych obywateli. Na pewno wszystkich zainteresuje jego opracowanie graficzne, przede wszystkim fotografie, którym poświęcono szczególną uwagę. Publikacja zawiera dużo ciekawych informacji o terenie powiatów Bruntál, Jeseník po stronie czeskiej oraz o Śląsku Opolskim po stronie polskiej. Życzymy miłej lektury.



Obsah

Spis treści

1	Úvod
2	Wstęp
3	Obsah
4	Spis treści
5	Příroda a historie dědicví předchozích generací
8	Przyroda i historia dziedzictwa dawnych pokoleń
9	Oblasti zdraví a relaxace
12	Obszary zdrowia i relaksacji
13	Krásná a zajímavá místa regionu
14	Miejsca warte odwiedzenia
15	Významné osobnosti
16	Żrane postacie
17	EU nám pomohla zrealizovat
18	UE pomogła nam zrealizować
19	Sekretariáty Euroregionu Pradziad
20	Biura Euroregionu Pradziad
21	Fakta a statistiky
22	Fakty i statystyka

Vydavatel - Wydawca
Euroregion Pradziad
za spoluúčasti EU
Euroregion Pradziad
przy finansowym wsparciu UE

Redakce - Redakcja
Květa Kubíčková
Dušan Zapalač Gionardi
Alena Kopřivová
Zdeňka Jarmarová
Ing. Zdeněk Jarmar
Biuro Euroregionu Pradziad - polska strona

Fotografie - Fotografie
Mira Vadura.eu
Krzysztof Michniakiewicz
Galerie zúčastněných obcí a měst
Polský text - Tłumaczenie
Kryszyna Foliwó
Design&DTP - Układ graficzny
D. Zapalač Gionardi, www.gionardi.com
Tisk - Druk
www.rapgroup.cz

EU neodpovídá za obsah této publikace
UE nie ponosi odpowiedzialności za treść publikacji

Příroda a historie dědictví předchozích generací Příroda i historické dědictví popředních generací

Součástí území české části Euroregionu Praděd jsou Jeseníky charakteristické lesnatými horami, stálezelenými pralesy, vodopády, do údolí zasazenými horskými vesnicemi a městy. Tato oblast se stala pro své klimatické a přírodní podmínky přílišnou z hlediska turistiky a provozování zimních sportů.

V dávných časech byly jesenícké hory domovem pouze pro otužilé rostliny a zvířata. Lidem se zde zprvu žít nechtělo, neboť v údolí se cítili bezpečně.

Postupem času však začali hledat nová místa k osídlení a hospodaření. Upoutaly je horské louky s bohatstvím trávy, a tak se na hřebenech objevily ovce, krávy i kozy. Objevila se i první stavení, kde pastevci přebývali od jara do zimy.

Dřevěné bohatství hor bylo po stáletí využíváno jako zdroj paliva pro tavicí pecce za účelem výroby železa a skla. S počátkem 19. století vznikala turistika, která se stala velkou módou. Lidé vytvářeli organizované skupiny a chodili pohromadě. Lákala je nejvyšší hora Praděd /1492 m/, jez se vypíná mezi horskými hřebeny a nabízí výhledy na okolní vrcholy i hřbítká údolí. První chýše, útulek před nepřítelí, očasí, stála na jejím vrcholu již začátkem 19. století. Brzy však nastalá, a tak bylo roku 1903 vystavěna kamenná věž vysoká 32,5 m.

Téměř před sto lety k nám přišlo z Norska lyžování, kterému se říká „jížda na ski“. Tou dobou byla hospodářská stavení v Jeseníkách přestavěna na první horské chaty, sloužící novějším turistům.

Wspólną częścią Euroregionu Praděd są góry Jeseníki, dla których charakterystyczne są zalesione góry, stuletnie puszcze, wodospady i leżące w dolinach wioski i miasta.

Obszar, dzięki warunkom klimatyczno-przyrodniczym, jest atrakcyjny dla turystyki i uprawiania sportów zimowych. W dawnych czasach Jeseníki sprzyjały występowaniu rzadko spotykanych gatunków roślin i zwierząt. Początkowo ludzie z trudnym przyswyczałili się do ciężkich warunków górskich, jednak z biegiem czasu oczarowali ich górski krajobraz z rozległymi pastwiskami, na których stopniowo wypasali stada owiec, krów i kóz. Pojawili się też pierwsze chaty, gdzie mieszkali pastuszkowie. DREWNO używane z wywinię lasów wykazywano jako opał w piecach hutniczych do wyrobu żelaza i szkła. W XIX wieku nastąpił rozwój turystyki, zaczęto organizować wyprawy po górskich szlakach, a wyznaniem było zdobywanie najwyższego szczytu Praděd (1492 m n.p.m.). W miejscu dzisiejszego przekaznika radiowego początkowo stało drewniane schronisko, do którego w 1903 roku dobudowano kamienną wieżę o wysokości 32,5 m.

Narciarstwo w Czechach ma barażo krótką tradycję, bowiem dopiero przed niespełna stu laty naluje się pierwsze wzmianki o tzw. „jeździe na ski“, co dało początek współczesnemu narciarstwu. Zainicjowało to konieczność dostosowania istniejących zabudowań dla potrzeb przybywających turystów, tworząc tym samym pierwsze schroniska.

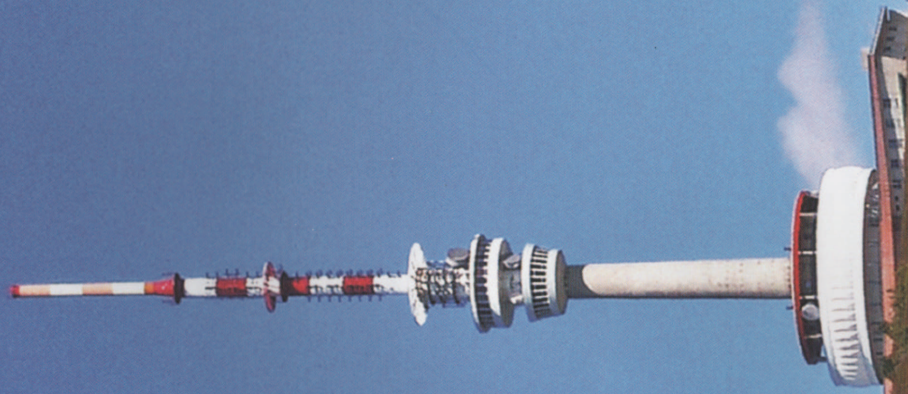


Foto: mriwclung.org © 2007

